

借家

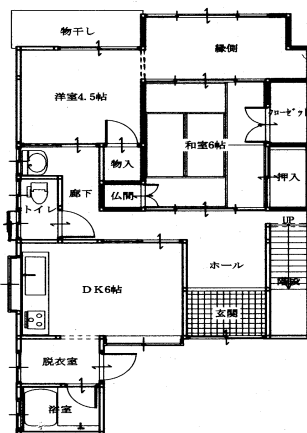
所在地

家賃

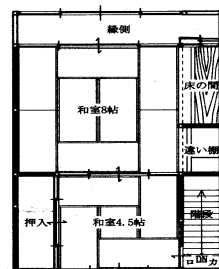
包丁人町 4.5万/1ヵ月

◎久松小学校、北中校区。県庁、図書館まで徒歩圏内です。

◎駐車1台



1階 平面図 S:1/100



2階 平面図 S:1/100



階数・間取り	2階建・4DK (1階：DK6帖・洋室4.5帖・和室6帖・広縁 2階：和室8帖・和室4.5帖・縁側)	
駐車場	有(1台)	※特記事項 ◎リフォーム終了後の入居とさせていただきます ◎ペットご相談応じます
土地面積	132.41㎡(40.05坪)	
建物面積	114.58㎡(34.66坪)	
設備	電気・上下水道・都市ガス	
建物構造	木造・亜鉛メッキ鋼板葺	
用途地域		
校区	久松小学校	
取引態様	媒介	
現況/入居時期	空家/即時	
敷金/礼金	2ヵ月分/1ヵ月分	
駐車場料金	家賃に含む(1台分)	
契約期間	2年・更新有	

お問い合わせ先

(株)北村木材ハウス

鳥取市相生町1-607

☎24-2381