

売り家

所在地

雲山

(米里小・桜ヶ丘中)

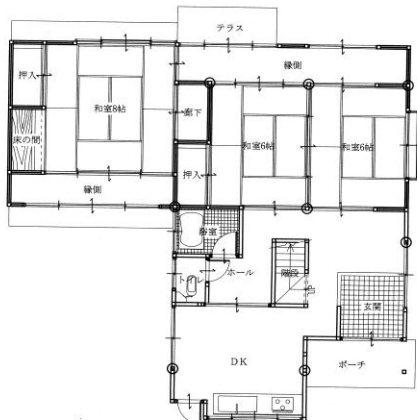
間取り

6DK

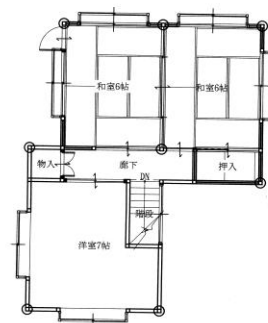
価格

2000万

東と北の角地。駐車場3台の広い敷地。



1階 平面図 S:1/100



2階 平面図 S:1/100

土地面積	312.38㎡(94.49坪)		
地目	宅地	建物面積	151.29㎡(45.7坪)
都市計画	都市計画区域内 市街化区域 用途地域指定有	築年数	1979年6月築後31年(2008年リフォーム)
その他の法令	-	建物構造	2階建・木造・瓦葺
土地の権利	所有権	設備	電気・上下水道・LPガス
用途地域	第一種住居	校区	米里小学校・桜ヶ丘中
私道等面積	無	取引態様	仲介
道路付き	角地	現況	空家
接道方向	東/北	引渡し	即時
接道の幅	東20m/北16m	建ぺい率	60%
道路の幅	東15m/北6m	容積率	200%
		駐車場	3台(2台車庫・1台カーポート)
		備考	庭付

お問い合わせ先

(株)北村木材ハウス

鳥取市相生町1-607

☎24-2381